



Intervention et modification d'équipements sur site



EUROCONCEP

Des services à la carte

Nos domaines d'intervention

- Amélioration, reconstruction ou modernisation des équipements existants;
- Renouvellement des gammes de produits obsolètes ou non conformes;
- Paramétrage, réglage et mise en service des différents équipements;
- Renforcement de la sécurité des biens et des personnes;
- Réassemblage d'armoires électriques sur site;
- Thermographie d'équipements électriques.

Nos équipes interviennent sur site pour toute opération d'assemblage, de dépannage ou de modification d'équipement électrique basse tension. Grâce à notre expérience et nos connaissances techniques spécifiques, nous vous proposons les solutions les mieux adaptées pour maintenir une continuité de service sans rupture durable de production.

Nous vous proposons une offre packagée complète comprenant la fourniture des composants nécessaires, la pose, le raccordement et la mise en service.

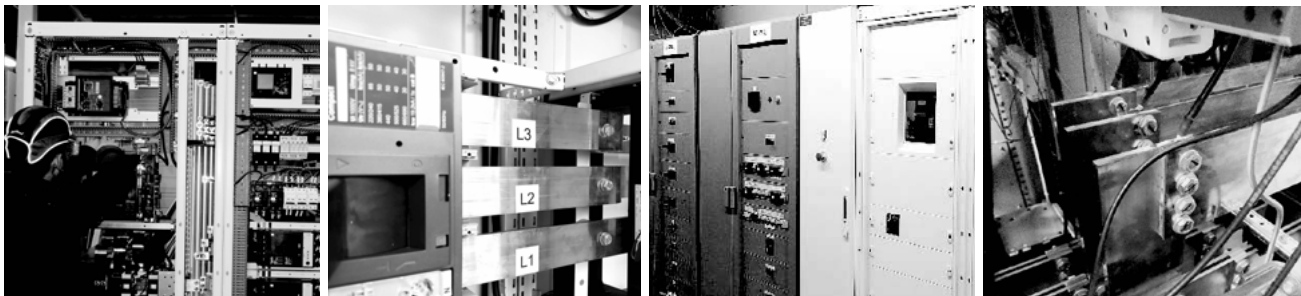
*"Parce que **la disponibilité** optimale de vos équipements est aujourd'hui une **nécessité incontournable.**"*

Intéressé ? Contactez le service commercial :

☎ 04 50 24 32 44 ✉ montecable@euroconcep.fr 🌐 www.euroconcep.fr

Nos spécialités

- Adjonction de matériel de grosse puissance sur armoire avec indice de service IS111 à IS233;
- Rétrofit des disjoncteurs ou inverseurs de sources généraux jusqu'à 4000A;
- Fabrication, pose et raccordement de gaine à barre de 1600 à 4000A.



+ 50 interventions par an avec
2 équipes de techniciens dédiés



Stockage de MT2 de 1600 à
3200A, de NS 800 à 1600A



Modification et pliage de jeux
de barre sur place



3 presses hydrauliques de
pliage de 20 et 30 tonnes

Nos atouts

- Dépannages urgents assurés 24/24h, 7/7j et jours fériés, partout en France;
- Une disponibilité immédiate des produits, assurant une intervention rapide;
- Des équipes de chantier renforcées par une équipe commerciale en contact direct avec les clients;
- Du personnel dédié hautement qualifié et ayant une forte expérience;
- Des techniciens possédant les habilitations électriques nécessaires;
- Un responsable Qualité / Sécurité à votre disposition;
- Des procédures qualité performantes pour une amélioration continue de nos interventions;
- Remise d'un rapport d'intervention;
- Une qualité de service excellente.

Nos clients

- Euroconcep intervient à l'échelle nationale auprès des acteurs de l'industrie, du tertiaire. Nos interventions s'adressent à des secteurs aussi variés que la grande distribution, les transports, les clubs de vacances, les fonctions hospitalières et militaires, le décolletage, les remontées mécaniques, les industries de construction diversifiées, le nucléaire, la pétrochimie ou encore les carrières. Euroconcep bénéficie de la synergie et de l'expérience du groupe BJ PARTENAIRES pour garantir à ses clients la mise en œuvre rapide de solutions fiables et qualitatives.



Intéressé ? Contactez le service commercial :

☎ 04 50 24 32 44 ✉ montecable@euroconcep.fr 🌐 www.euroconcep.fr

MEA01012023